

Police de translittération pour PC et Mac

CLAVIER EGYPTOITALIC

Minuscules

3 i y ¨ w b p f m n r h h h h s š k k g t t d d
A i y a w b p f m n r h H x X z S q k g t T d D

Majuscules

3 I Y ¨ W B P F M N R H H H H S Š K K G T T D D
A I Y a u B P F M N R j J c C Z U Q K G v V e E

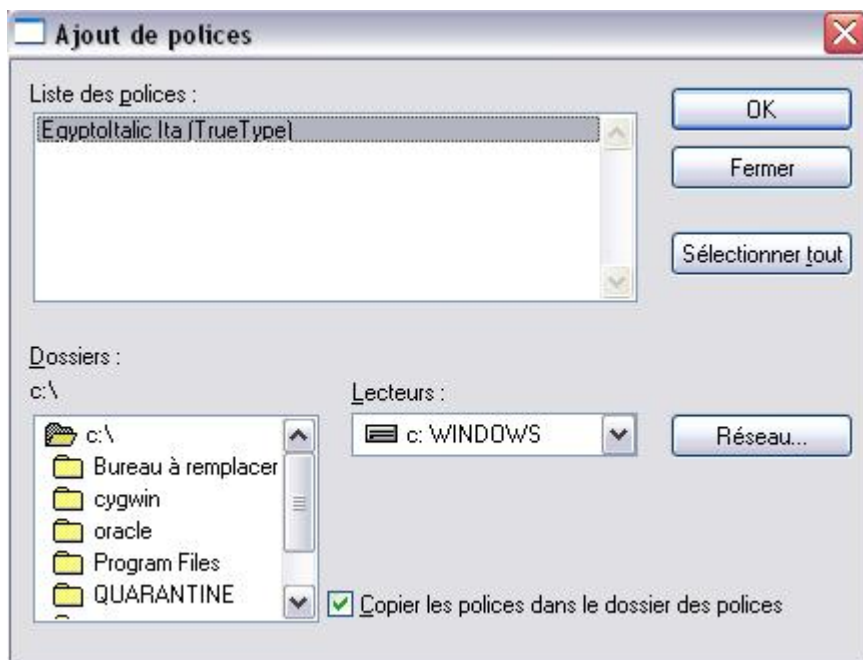
Police PC = Egyptoitalic.ttf

Procédure

Sauver à la racine du disque C:

Pour l'installer (en Windows XP)

- Panneau de configuration
- Icônes police
- Menu Fichier, sous-menu "Installer une nouvelle police"
- Choisir le répertoire "C:/"
- Sélectionner la police et cliquer sur le bouton OK



En cas de problème, écrire à marianne@nefertari.be

Police Mac = Egyptoitalic.dfont

Procédure

Placer la police dans la "bibliothèque", dossier "polices" ou "fonts".